

## Toda una revolución en el mundo del secado

Las nuevas secadoras Ecovolution de DOMUS llegan al mercado como una auténtica revolución en el secado. Nuestros principios de innovación constante en tecnología resultan en una variedad de avances técnicos y máquinas EFICIENTES.

Esto incluye maquinaria con las prestaciones más eficientes: la gama ECO-ENERGY de 11 hasta 80 kg con AIR RE-CYCLE, EFFICIENT DRY para el control de la humedad, aislamiento térmico, el nuevo control TOUCH II, prestaciones de conectividad y la posibilidad del sistema Wet Cleaning. La gama de secadoras HEAT PUMP (con bomba de calor) incluye también la mayoría de estas prestaciones y grandes ahorros de energía, con la ventaja añadida de que no necesitan salida de vahos al exterior.

Otras gamas como la DYNAMIC (con opción de EFFICIENT DRY) y COMFORT (con un nuevo programador M) son más versátiles. Incluso la gama ESSENTIAL dispone de inversión de giro y de un VARIADOR estándar para garantizar los mejores resultados.

Todo esto sin olvidar la gama STACK con muchos modelos disponibles (TOUCH II o Control M). Casi todas las gamas pueden ser utilizadas como OPL o autoservicio, con una simple modificación en el monedero o conectándolas a una central de pago.

## Un tambor



### DOMUS ECO-ENERGY | La más eficiente

TIPO DE CONTROL	CALEFACCIÓN	CAPACIDAD							
		11-12 kg	17-18 kg	22-24 kg	26-29 kg	33-37 kg	45-50 kg	60-67 kg	74-83 kg
MICROPR. TOUCH II	Eléctrico, gas, vapor	DTT-11 ECO-ENERGY	DTT-18 ECO-ENERGY	DTT-23 ECO-ENERGY	DTT-28 ECO-ENERGY	DTT-36 ECO-ENERGY	DTT-45 ECO-ENERGY	DTT-60 ECO-ENERGY	DTT-80 ECO-ENERGY



### DOMUS DYNAMIC

TIPO DE CONTROL	CALEFACCIÓN	CAPACIDAD							
		11-12 kg	17-18 kg	22-24 kg	26-29 kg	33-37 kg	45-50 kg	60-67 kg	74-83 kg
MICROPR. TOUCH II	Eléctrico, gas, vapor	DTT-11	DTT-18	DTT-23	DTT-28	DTT-36	DTT-45	DTT-60	DTT-80
MICROPR. TOUCH II Autoservicio	Eléctrico, gas	DTT-11	DTT-18	DTT-23	DTT-28	DTT-36	-	-	-



### DOMUS COMFORT

TIPO DE CONTROL	CALEFACCIÓN	CAPACIDAD							
		11-12 kg	17-18 kg	22-24 kg	26-29 kg	33-37 kg	45-50 kg	60-67 kg	74-83 kg
CTRL ELECTRÓNICO M	Eléctrico, gas, vapor	DTM-11	DTM-18	DTM-23	DTM-28	DTM-36	DTM-45	DTM-60	DTM-80
CTRL ELECTRÓNICO M Autoservicio	Eléctrico, gas	DTM-11	DTM-18	DTM-23	DTM-28	DTM-36	-	-	-



### DOMUS ESSENTIAL

TIPO DE CONTROL	CALEFACCIÓN	CAPACIDAD		
		11-12 kg	17-18 kg	22-24 kg
CTRL ELECTRÓNICO M	Eléctrico, gas	DLM-11 ESSENTIAL	DLM-18 ESSENTIAL	DLM-23 ESSENTIAL
CTRL ELECTRÓNICO M Autoservicio	Eléctrico, gas	DLM-11 ESSENTIAL	DLM-18 ESSENTIAL	DLM-23 ESSENTIAL

## Doble tambor: STACK



### DOMUS DYNAMIC

TIPO DE CONTROL	CALEFACCIÓN	CAPACIDAD		
		11-12 kg	17-18 kg	17-18 kg <span style="color: green;">Nuevo</span>
MICROPR. TOUCH II	Eléctrico, gas	DTT2-11 STACK	DTT2-18 STACK	DTT2-18 G TURBO
MICROPR. TOUCH II Autoservicio	Eléctrico, gas	DTT2-11 STACK	DTT2-18 STACK	DTT2-18 G TURBO



### DOMUS COMFORT

TIPO DE CONTROL	CALEFACCIÓN	CAPACIDAD		
		11-12 kg	17-18 kg	17-18 kg <span style="color: green;">Nuevo</span>
CTRL ELECTRÓNICO M	Eléctrico, gas	DTM2-11 STACK	DTM2-18 STACK	DTM2-18 G TURBO
CTRL ELECTRÓNICO M Autoservicio	Eléctrico, gas	DTM2-11 STACK	DTM2-18 STACK	DTM2-18 G TURBO



### DOMUS ESSENTIAL

TIPO DE CONTROL	CALEFACCIÓN	CAPACIDAD	
		11-12 kg	17-18 kg
ELECTRONIC CTRL M	Eléctrico, gas	DLM2-11 STACK	DLM2-18 STACK
ELECTRONIC CTRL M Autoservicio	Eléctrico, gas	DLM2-11 STACK	DLM2-18 STACK

## Bomba de calor



### DOMUS ECO-ENERGY | La más eficiente

TIPO DE CONTROL	CALEFACCIÓN	CAPACIDAD		
		11-12 kg	17-18 kg	22-24 kg
MICROPR. TOUCH II	Bomba de calor	DTT-11 HP ECO-ENERGY	DTT-18 HP ECO-ENERGY	DTT-23 HP ECO-ENERGY
MICROPR. TOUCH II Autoservicio	Bomba de calor	DTT-11 HP ECO-ENERGY	DTT-18 HP ECO-ENERGY	DTT-23 HP ECO-ENERGY



### DOMUS DYNAMIC

TIPO DE CONTROL	CALEFACCIÓN	CAPACIDAD		
		11-12 kg	17-18 kg	22-24 kg
MICROPR. TOUCH II	Bomba de calor	DTT-11 HP	DTT-18 HP	DTT-23 HP
MICROPR. TOUCH II Autoservicio	Bomba de calor	DTT-11 HP	DTT-18 HP	DTT-23 HP

## Único tambor



### DTT ECOENERGY | La más eficiente

- ✓ AIR RE-CYCLE: sistema de recuperación del aire para una mayor eficiencia energética.
- ✓ EFFICIENT DRY: el control de humedad inteligente
- ✓ AISLAMIENTO TÉRMICO: circuito completo del flujo de aire aislado.
- ✓ FULL FLOW: flujo total de aire axial-radial optimizado.
- ✓ SFEX: sistema antiincendios integrado.
- ✓ Microprocesador TOUCH II: pantalla táctil a color de 7" pulgadas.
- ✓ Construcción exterior gris en skinplate, estética inox.
- ✓ Gran puerta de carga (apertura 180°).
- ✓ Inversión de giro: estándar en todos los modelos.
- ✓ Tambor en acero inoxidable estándar.
- ✓ SOFT DRY: tambor perforado con agujeros embutidos.
- ✓ FULL SCREEN FILTER: nuevo filtro con una mayor superficie y un flujo de aire mejorado.
- ✓ COOL DOWN: sistema de enfriamiento antiarrugas al final del ciclo.
- ✓ Modelos disponibles con calentamiento eléctrico, gas o vapor.



### DTT DYNAMIC

- ✓ Microprocesador TOUCH II: pantalla táctil 7" pulgadas para modelos de 45 a 80 kg y de 4,3" de 11 a 36kg.
  - ✓ Construcción exterior gris en skinplate, estética inox.
  - ✓ Gran puerta de carga (apertura 180°).
  - ✓ Inversión de giro: estándar en todos los modelos.
  - ✓ Tambor en acero inoxidable estándar.
  - ✓ DOUBLE FLOW: flujo mixto de aire axial-radial.
  - ✓ SOFT DRY: el nuevo tambor con perforaciones interiores.
  - ✓ FULL SCREEN FILTER: nuevo filtro con una mayor superficie y un flujo de aire mejorado.
  - ✓ COOL DOWN: sistema de enfriamiento antiarrugas al final del ciclo.
  - ✓ Modelos disponibles con calentamiento eléctrico, gas o vapor.
- OPCIONES**
- EFFICIENT DRY: el control de humedad inteligente.
  - SFEX: sistema antiincendios integrado.
  - Doble cristal en la puerta.
  - DOMUS Connect.
  - Impresora.



### DTM COMFORT

- ✓ Nuevo programador M: posibilidad de controlar el tiempo y la temperatura.
  - ✓ Construcción exterior gris en skinplate, estética inox.
  - ✓ Gran puerta de carga (apertura 180°).
  - ✓ Inversión de giro: estándar en todos los modelos.
  - ✓ Tambor en acero inoxidable estándar.
  - ✓ DOUBLE FLOW: flujo mixto de aire axial-radial (excepto ESSENTIAL).
  - ✓ SOFT DRY: tambor perforado con agujeros embutidos.
  - ✓ FULL SCREEN FILTER: nuevo filtro con una mayor superficie y un flujo de aire mejorado.
  - ✓ COOL DOWN: sistema de enfriamiento antiarrugas al final del ciclo.
  - ✓ Modelos disponibles con calentamiento eléctrico, gas o vapor.
- OPCIÓN**
- Programador M con pantalla.



### DLM ESSENTIAL

- ✓ Nuevo programador M: posibilidad de controlar el tiempo y la temperatura.
  - ✓ Paneles pintados en blanco. Tambor galvanizado.
  - ✓ Gran puerta de carga (apertura 180°).
  - ✓ Inversión de giro: estándar en todos los modelos.
  - ✓ FULL SCREEN FILTER: nuevo filtro con una mayor superficie y un flujo de aire mejorado.
  - ✓ COOL DOWN: sistema de enfriamiento antiarrugas al final del ciclo.
  - ✓ Modelos disponibles con calentamiento eléctrico o gas.
- OPCIÓN**
- Programador M con pantalla.

## Doble tambor: STACK



### DTT DYNAMIC

- ✓ DTT2 Microprocesador TOUCH II: pantalla táctil a color de 4,3" pulgadas.
  - ✓ Construcción exterior gris en skinplate, estética inox
  - ✓ Gran puerta de carga (apertura 180°).
  - ✓ REVERSE ACTION: estándar en todos los modelos.
  - ✓ INVERSIÓN DE GIRO: estándar en todos los modelos.
  - ✓ DOUBLE FLOW: flujo mixto de aire axial-radial.
  - ✓ SOFT DRY: tambor perforado con agujeros embutidos.
  - ✓ FULL SCREEN FILTER: nuevo filtro con una mayor superficie y un flujo de aire mejorado.
  - ✓ COOL DOWN: sistema de enfriamiento antiarrugas al final del ciclo.
- OPCIONES PARA DTT**
- EFFICIENT DRY: el detector de humedad inteligente.
  - SFEX: sistema antiincendios integrado.
  - Doble puerta de cristal.



### DTM COMFORT

- ✓ DTM2 Nuevo programador M: posibilidad de controlar el tiempo y la temperatura
  - ✓ Construcción exterior gris en skinplate, estética inox
  - ✓ Gran puerta de carga (apertura 180°).
  - ✓ REVERSE ACTION: standard in all models.
  - ✓ INVERSIÓN DE GIRO: estándar en todos los modelos.
  - ✓ DOUBLE FLOW: flujo mixto de aire axial-radial.
  - ✓ SOFT DRY: tambor perforado con agujeros embutidos.
  - ✓ FULL SCREEN FILTER: nuevo filtro con una mayor superficie y un flujo de aire mejorado.
  - ✓ COOL DOWN: sistema de enfriamiento antiarrugas al final del ciclo.
- OPCIONES PARA DTM**
- Doble puerta de cristal.
  - Programador M con pantalla.



### DLM ESSENTIAL

- ✓ Nuevo programador M: posibilidad de controlar el tiempo y la temperatura.
- ✓ Paneles pintados en blanco. Tambor galvanizado.
- ✓ Gran puerta de carga (apertura 180°).
- ✓ Inversión de giro: estándar en todos los modelos.
- ✓ FULL SCREEN FILTER: nuevo filtro con una mayor superficie y un flujo de aire mejorado.
- ✓ COOL DOWN: sistema de enfriamiento antiarrugas al final del ciclo.
- ✓ Modelos disponibles con calentamiento eléctrico o gas.

## Bomba de calor



### DTT HP ECOENERGY | La más eficiente

- ✓ Secadora rotativa con BOMBA DE CALOR.
- ✓ Microprocesador TOUCH II: pantalla táctil a color de 7" pulgadas
- ✓ Construcción exterior gris en skinplate, estética inox.
- ✓ Gran puerta de carga (apertura 180°).
- ✓ Doble puerta de cristal estándar.
- ✓ EFFICIENT DRY: el detector de humedad inteligente (estándar en DTT ECO-ENERGY).
- ✓ Inversión de giro: estándar en todos los modelos.
- ✓ Tambor en acero inoxidable estándar.
- ✓ SOFT DRY: tambor perforado con agujeros embutidos.
- ✓ FULL SCREEN FILTER: nuevo filtro con una mayor superficie y un flujo de aire mejorado.
- ✓ COOL DOWN: sistema de enfriamiento antiarrugas al final del ciclo.
- ✓ No necesita salida de vahos al exterior.
- ✓ Bajo consumo energético.
- ✓ Estos modelos utilizan agua para refrigerar, la cuál se puede re-utilizar para el lavado.



### DTT HP DYNAMIC

- ✓ Secadora rotativa con BOMBA DE CALOR.
  - ✓ Microprocesador TOUCH II: pantalla táctil a color de 4,3" pulgadas.
  - ✓ Construcción exterior gris en skinplate, estética inox.
  - ✓ Gran puerta de carga (apertura 180°).
  - ✓ REVERSE ACTION: estándar en todos los modelos.
  - ✓ Tambor en acero inoxidable estándar.
  - ✓ SOFT DRY: tambor perforado con agujeros embutidos.
  - ✓ FULL SCREEN FILTER: nuevo filtro con una mayor superficie y un flujo de aire mejorado.
  - ✓ COOL DOWN: sistema de enfriamiento antiarrugas al final del ciclo.
- OPCIONES PARA DTT**
- EFFICIENT DRY: el detector de humedad inteligente.
  - Doble puerta de cristal.
  - DOMUS Connect.
  - Impresora.

# ECOENERGY



## TOUCH II

- ✓ Pantalla táctil a color, de **4.3" & 7" Touch II**, totalmente programable y de fácil uso
- ✓ **Conexión USB.** Software PC gratuito para programar, trazabilidad, análisis de datos...
- ✓ **Videos en pantalla:** anuncios, instrucciones (útil para autoservicio)
- ✓ **Opcional:**  
**Nuevo Sistema dosificación / vaporización**  
(suavizante perfumes)



## VERSATILIDAD

- ✓ **Hechas a medida**  
Posibilidad de personalizar las máquinas desde el pedido en fábrica con las opciones disponibles
- ✓ **Wet Cleaning**  
Posibilidad de crear diferentes fases por programa con sus parámetros personalizados
- ✓ **Efficient Dry**
- ✓ **OPL <-> Autoservicio**  
La secadora estándar OPL transformable para versión autoservicio
- ✓ **Nueva opción** de mueble/frontal en skinplate negro o madera para DYNAMIC: un tambor, dobles o heat pump de 11 a 23 kg en versión autoservicio.



## PRESTACIONES DESTACADAS

- ✓ **Inversión de giro** estándar
- ✓ **Tambor acero inox** estándar
- ✓ **Variador de frecuencia** estándar



## CONECTIVIDAD

- ✓ **Servicio técnico remoto**  
Monitorización de las máquinas, aviso de errores, gestión, trazabilidad y estadísticas. Escritorio remoto y recuperación de datos para servicio postventa, actualizaciones de software, etc.
- ✓ **Gestión de lavanderías:** OPL y autoservicio  
La solución IoT permite gestionar tu lavandería (crear programas de descuentos para clientes, ver estadísticas, trazabilidad y monitorizar el negocio).
- ✓ **Pago remoto:** App para pagos, pagos mediante código QR, promociones y reserva de máquinas



## EFICIENCIA

- ✓ **EFFICIENT DRY** Sistema de control de humedad inteligente. Nuevo control de temperatura en la entrada de tambor.
- ✓ **AIR RE-CYCLE** Sistema de recirculación del aire inteligente. Tiempos más cortos de secado, menor consumo energético
- ✓ **FULL FLOW** Sistema optimizado de flujo de aire mixto
- ✓ **DOUBLE FLOW** Flujo de aire axial-radial
- ✓ **Gran filtro de borras**
- ✓ **Aislamiento térmico**



## ERGONOMÍA

- ✓ **Cajón del filtro, en acero inoxidable**
- ✓ **Diámetros de puerta grandes.** Muy útil para la carga y descarga
- ✓ **Alto de puerta ideal para la apertura de forma ergonómica**
- ✓ **Sentido de apertura de puerta ajustable** (Modelos 11 a 36 kg)  
El sentido de apertura puede ajustarse girando el panel frontal y añadiendo una pieza (cable más largo a pedir)
- ✓ **Puerta reversible, puede pedirse con el pedido de máquina**



## MANTENIMIENTO

- ✓ **Panel abatible**  
Acceso fácil y ergonómico
- ✓ **Fácil acceso a componentes**  
Las secadoras están diseñadas para ofrecer un fácil mantenimiento y reparación. Ejemplo: panel trasero en secadoras de gran capacidad
- ✓ **Menú técnico**  
Monitorización de las máquinas, aviso de errores, gestión, trazabilidad y estadísticas. Escritorio remoto y recuperación de datos para servicio postventa, actualizaciones de software, etc.



Microprocesador programable  
**TOUCH II**

El nuevo TOUCH II es una evolución sustancial en referencia al microprocesador anterior. Incluye un mayor número de prestaciones basadas en la eficiencia, versatilidad y conectividad entre otras.

**TOUCH II:**  
totalmente programable  
y de fácil uso

Pantalla táctil a color de 4.3" (modelos DYNAMIC 11-36 kg y STACK) y de 7" (modelos DYNAMIC 45-80 kg, y todos los modelos ECO-ENERGY).

Totalmente programable: 39 programas predeterminados, modificables durante la ejecución, y posibilidad de crear, exportar, importar nuevos programas (USB).

**Vídeos en pantalla**  
anuncios, instrucciones  
(útil para autoservicio)



**Nuevo Sistema dosificación / vaporización**



**37 idiomas**

Disponibles y fácil de configurar gracias al objetivo de DOMUS de ser accesibles a todo el mundo.



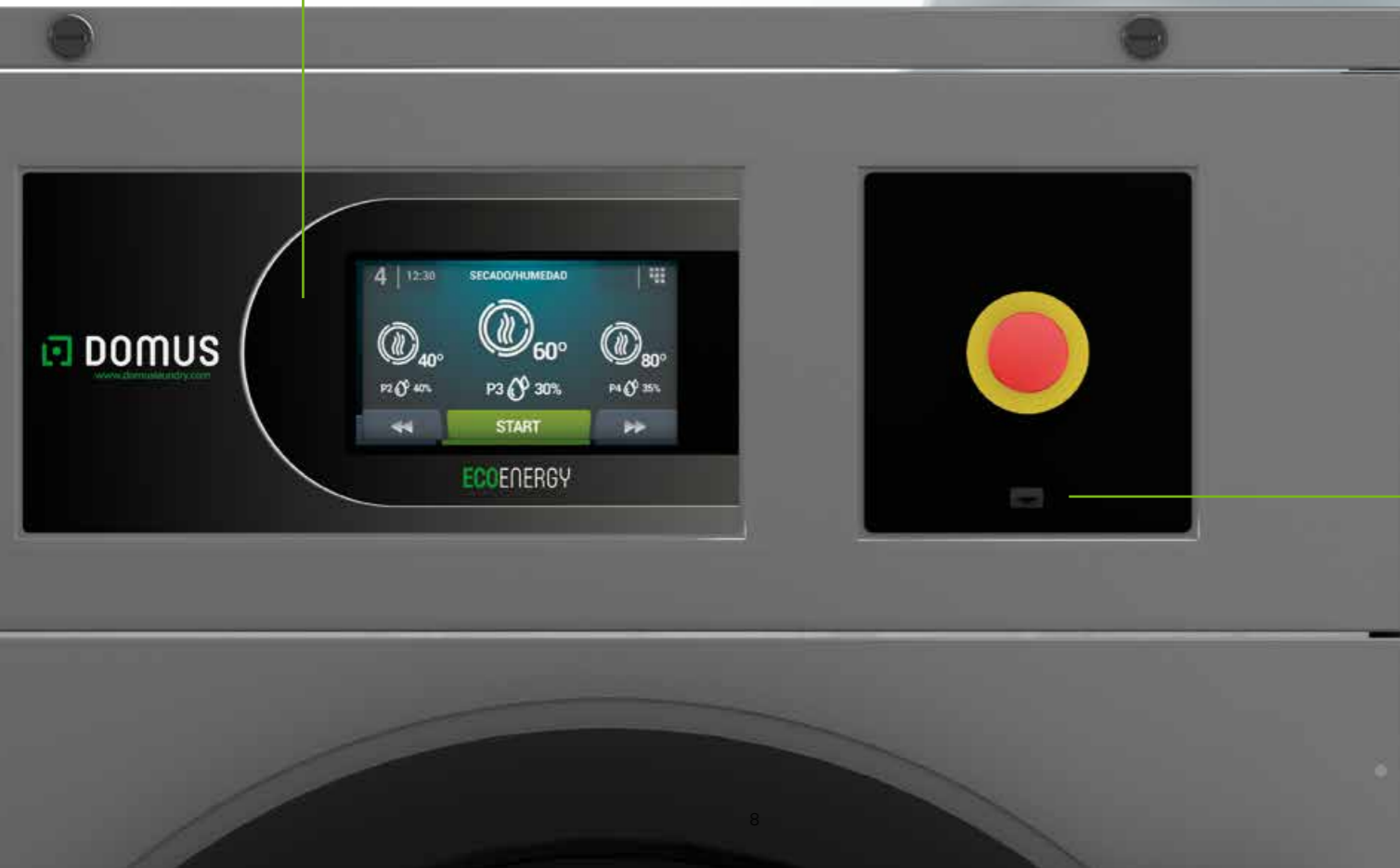
**Nuevo programador M**

Utiliza los botones para controlar la temperatura y el tiempo  
Fácil uso y intuitivo  
Programable con una consola externa (opcional).  
Nueva pantalla como opción.



**Conexión USB**

Incluye software para pc para programar, trazabilidad, análisis de datos...



# EFICIENCIA



La nueva tecnología ECOEVOLUTION, en especial las secadoras rotativas HEAT PUMP y ECO-ENERGY, ofrecen una amplia variedad de prestaciones eficientes para mejorar el ahorro energético.

## ECOENERGY

El objetivo principal de DOMUS es cuidar el medio ambiente y asegurar la EFICIENCIA mediante nuestra maquinaria de calidad.

### Air Re-Cycle

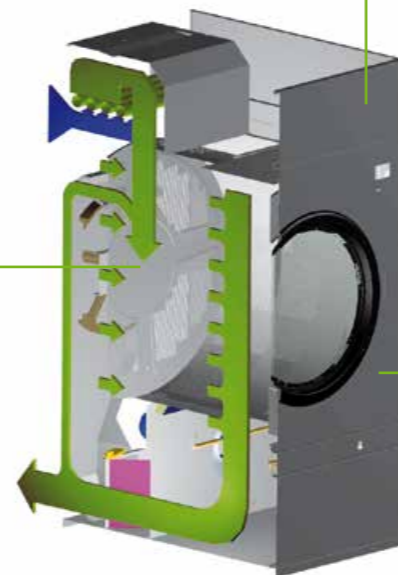
Sistema eficiente de recuperación de aire  
Tiempos de secado cortos, ahorro de consumo energético.

### Efficient Dry

Control inteligente de la humedad (estándar en ECOENERGY, opcional en DYNAMIC).

### Nueva sonda de temperatura en la entrada del tambor

Un control más preciso de la temperatura en el tambor.



### Aislamiento térmico

Paneles aislantes para evitar la pérdida de calor, y doble cristal en la puerta



# PRESTACIONES DESTACADAS

### Acción de inversión de giro del tambor

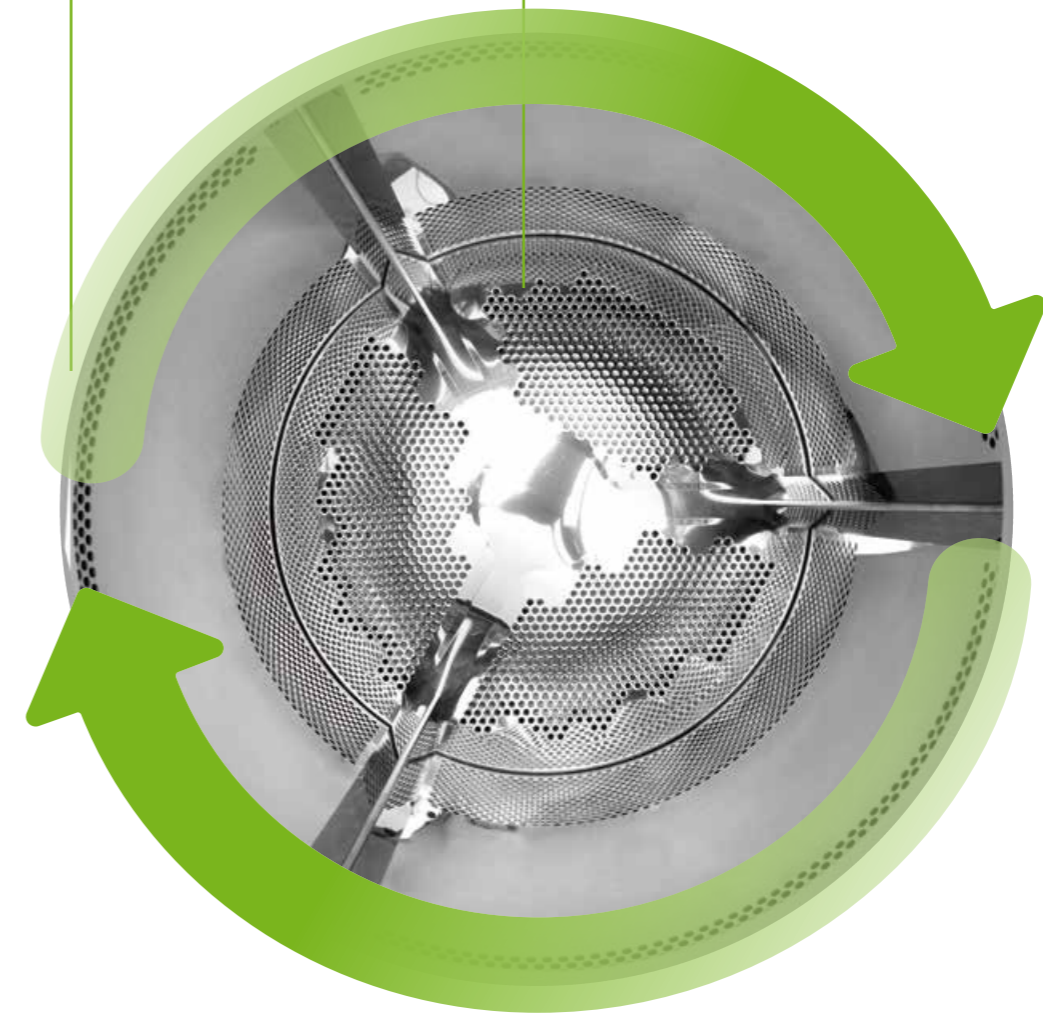
estándar

### Tambor de acero inoxidable

excepto gama ESSENTIAL

### Variador de frecuencia

estándar



### Full Flow

Nuevo sistema optimizado de flujo de aire mixto en la gama ECO-ENERGY.

### Double Flow

Flujo de aire axial-radial para DYNAMIC, COMFORT y HEAT PUMP.

# VERSATILIDAD

Para adaptarse a las necesidades de los diferentes negocios.

## Hechas a medida

Nueva posibilidad de personalizar las máquinas desde fábrica con las opciones disponibles.

## OPL <> MONEDERO

Una nueva prestación de las lavadoras Domus es su fácil transformación de OPL a monedero. **Tres opciones disponibles:**

## Wet Cleaning®

La mejor secadora para el Wet Cleaning.

- ✓ Control totalmente programable: posibilidad de programar en fases.
- ✓ Control preciso de temperaturas de entrada y salida
- ✓ Programación exacta de la humedad
- ✓ Velocidad adaptable del tambor

1



### Monedero/Fichero

**Modelos DTT** fácilmente transformables de OPL a autoservicio en gama DYNAMIC, STACK y HEAT PUMP. Monedero, fichero o monedero mecánico.  
**Modelos DTM** también transformables en las gamas COMFORT, STACK y ESSENTIAL.



2



### Central de pago

Las máquinas pueden conectarse a una central para facilitar el control de una única caja con monedas.



3



### Pago remoto

Máquinas preparadas para comunicación remota (Ethernet). Permite programar, gestionar y tener feedback técnico. Sistema multi-pago: actualización de precios, etc. Nuevo software para lavanderías autoservicio.



### Sistema abierto

La maquinaria Domus puede trabajar con cualquier sistema de pago externo (mediante multipuntos).

Las secadoras DOMUS entre 11 y 36 kg están especialmente diseñadas para ser utilizadas en tiendas auto-servicio.

C&G

CONECTIVIDAD



APP responsive, nativa para tablets y smartphones. Versión offline disponible

OPL

AUTOSERVICIO

**Beneficios para el distribuidor**

**Gestión técnica remota**

- Monitorización de las máquinas.
- Notificación de errores en tiempo real.
- Trazabilidad y estadísticas.
- Escritorio remoto para servicio técnico.
- Actualización de software.
- Renting, facturación por ciclos.
- Geolocalización de las máquinas.

APP para el distribuidor/propietario  
APP para el cliente de una tienda autoservicio

**Beneficios para el propietario**

**Gestión de la lavandería**

- Producción y programas/ciclos.
- Horarios.
- Trazabilidad y estadísticas.
- Descarga de datos en excel.
- Escritorio remoto para servicio técnico.
- Actualización de software.
- Renting, facturación por ciclos.

**Beneficios para el propietario**

**Gestión de la lavandería autoservicio**

- Permite monitorizar el negocio:
  - crear programas/descuentos
  - control de horarios
  - control de ingresos, recaudaciones
  - creación de grupos de máquinas (por tiendas, por versión, etc.)
- Trazabilidad y estadísticas.
- Descarga de datos en excel.
- Escritorio remoto para servicio técnico.
- Actualización de software.
- Renting, facturación por ciclos.

**Beneficios para el cliente**

**Aplicación personalizable**

- según el tipo de cliente: comunidad de vecinos, residencia de estudiantes, etc.
- Ocupación de las máquinas: se pueden ver las libres y reservar.
- Pasarela de pagos, pagos mediante código QR, promociones.
- Notificaciones/contacto por correo electr.
- Facturación acumulada.
- Fidelización del cliente mediante promociones, tarjetas, descuentos...



IoT disponible en todas las máquinas Touch II. Conexión a través de WiFi o cable Ethernet

**Localización**

de las máquinas registradas en el mapa mundial.





## ERGONOMÍA

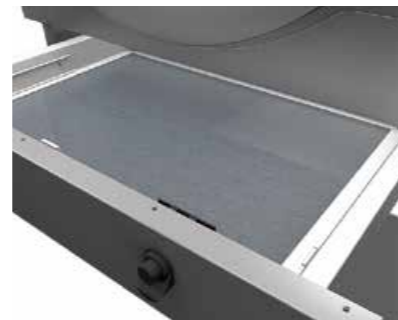
Dado que la salud y la seguridad en el trabajo se han convertido en una cuestión importante, nuestra maquinaria está diseñada para el uso más cómodo para el usuario.

### Sentido de apertura de la puerta ajustable in situ

El sentido de apertura de la puerta puede cambiarse en modelos de 11 a 36 kg. También puede ser pedido desde fábrica.

### Diámetros de puertas más grandes

Útiles para la carga y descarga de ropa.



### Gran filtro de borras

Cajón con rejilla de acero inoxidable, fácil de abrir y limpiar.



## MANTENIMIENTO

Uno de los objetivos principales de DOMUS es facilitar la vida a nuestros clientes. Esto incluye ofrecer maquinaria de calidad y piezas de marcas reconocidas que exijan poco mantenimiento.

### Fácil acceso a piezas para su reparabilidad

Las lavadoras están diseñadas pensando también en este aspecto.

### Panel abatible

Acceso fácil y ergonómico al panel.



### Menú técnico

Monitorización de las máquinas, aviso de errores, gestión, trazabilidad y estadísticas. Escritorio remoto y recuperación de datos para servicio postventa, actualizaciones de software, etc.

### Piezas equivalentes

Muchas piezas clave son iguales para todos los modelos (contactores, piezas electrónicas, motor...)



## Datos técnicos Secadoras rotativas

	UNIT.	DTT/DTM/ DLM-11	DTT/DTM/ DLM-18	DTT/DTM/ DLM-23	DTT/DTM-28	DTT/DTM-36	DTT/DTM-45	DTT/DTM-60	DTT/DTM-80
<b>MODELO</b>									
Capacidad 1/18	Kg	12	18	26	31	37	50	67	83
Capacidad 1/20	Kg	11	17	23	28	33	45	60	75
Hourly Output ECO-ENERGY	Kg/h	31,3	33,6	44,5	61,1	73,3	94,4	144	187,5
Hourly Output DYNAMIC-COMFORT-ESSENTIAL	Kg/h	28,6	31,9	40,6	59,3	63,9	84,4	128,6	173,1
Capacidad de evaporación ECO-ENERGY	l/h	15	16,3	23	31,8	34,7	48,2	72	93,8
Capacidad de evaporación DYNAMIC-COMFORT-ESSENTIAL	l/h	14,5	16,3	20,4	30,9	32,1	42,5	65,8	96,5
<b>TAMBOR</b>									
Ø Tambor	mm	750	750	855	947	947	1225	1225	1225
Ø Puerta	mm	574	574	574	802	802	802	802	802
Altura centro puerta	mm	976	976	1030	1040	1040	1275	1275	1275
Altura suelo hasta puerta	mm	689	689	743	640	640	874	874	874
Largo del tambor	mm	475	746	800	780	936	760	1020	1252
Volumen del tambor	l	210	330	460	550	660	896	1202	1500
<b>POTENCIA</b>									
Potencia del motor del tambor	KW	0,37	0,37	0,37	0,55	0,55	0,75	1,1	1,5
Potencia ventilador motor ECO-ENERGY	KW	0,55	0,55	0,75	0,75	0,75	2,2	2,2	2,2
Potencia ventilador motor DYNAMIC-COMFORT-ESSENTIAL	KW	0,25	0,25	0,55	0,55	0,55	1,1	1,1	1,1
Pot. calorífica (eléc.) TODAS GAMAS	KW	12	18	24	30	36	54	72	72
Pot. eléc. total (mod. eléctrico) ECO-ENERGY	KW	12,97	18,97	25,17	31,35	37,35	57	75,35	75,75
Pot. eléc total (mod. eléc.) DYN-COMF-ESSENTIAL	KW	12,67	18,67	24,97	31,15	37,15	55,9	74,25	74,65
Pot. calorífica (gas) TODAS GAMAS	KW	20,51	20,51	31	41	41	60	90	120
Pot. eléc total (mod. gas) ECO-ENERGY	KW	0,97	0,97	1,17	1,35	1,35	3	3,35	3,75
Pot. eléc total (mod. gas) DYN-COMF-ESSENTIAL	KW	0,67	0,67	0,97	1,15	1,15	1,9	2,25	2,65
Pot. calorífica (mod. Vapor) TODAS GAMAS	KW	30	30	49,2	50,1	50,1	91,3	128	128
Pot. eléc total (mod. vapor) ECO-ENERGY	KW	0,97	0,97	1,17	1,35	1,35	3	3,35	3,75
Pot. eléc total (mod. vapor) DYN-COMF-ESSENTIAL	KW	0,67	0,67	0,97	1,15	1,15	1,9	2,25	2,65
<b>DIMENSIONES</b>									
Dimensiones netas (W x D x H)	mm	785x855x1694	785x1125x1694	890x1255x1812	985x1054x1946	985x1210x1946	1270x1106x2380	1270x1366x2380	1270x1598x2380
Dimensiones con embalaje (W x D x H)	mm	865x940x1840	865x1210x1840	970x1345x1940	1065x1154x2080	1065x1310x2080	1330x1185x2150	1330x1445x2150	1330x1705x2150
Peso neto	Kg	172	187	210	230	260	395	529	657
Peso bruto	Kg	180	200	230	260	285	430	575	715
<b>OTROS DATOS</b>									
Flujo de aire máximo ECO-ENERGY	m³/h	1200	1200	1500	1500	1500	4500	4500	4500
Flujo de aire máximo DYNAMIC-COMFORT-ESSENTIAL	m³/h	850	850	1200	1200	1200	3000	3000	3000
Ø diámetro extractor de vahos	mm	200	200	200	200	200	300	300	300
Nivel sonoro	dB	64	64	65	65	65	67	67	67
AIR RECYCLE	ECOENERGY	STD	STD	STD	STD	STD	STD	STD	STD
	DYNAMIC-COMFORT-ESSENTIAL	N/D	N/D	N/D	N/D	N/D	N/D	N/D	N/D
EFFICIENT DRY control de humedad	ECOENERGY	STD	STD	STD	STD	STD	STD	STD	STD
	DYNAMIC	OPT	OPT	OPT	OPT	OPT	OPT	OPT	OPT
	COMFORT - ESSENTIAL	N/D	N/D	N/D	N/D	N/D	N/D	N/D	N/D
THERMAL INSULATION	ECOENERGY	STD	STD	STD	STD	STD	STD	STD	STD
	DYNAMIC-COMFORT-ESSENTIAL	N/D	N/D	N/D	N/D	N/D	N/D	N/D	N/D
SFEX	ECO-ENERGY	STD	STD	STD	STD	STD	STD	STD	STD
	DYNAMIC	OPT	OPT	OPT	OPT	OPT	OPT	OPT	OPT
	COMFORT - ESSENTIAL	N/D	N/D	N/D	N/D	N/D	N/D	N/D	N/D
FULL FLOW	ECOENERGY	STD	STD	STD	STD	STD	STD	STD	STD
DOUBLE FLOW	DYNAMIC-COMFORT	STD	STD	STD	STD	STD	STD	STD	STD
	ESSENTIAL	N/D	N/D	N/D	N/D	N/D	N/D	N/D	N/D
REVERSE Tambor ACTION	ALL RANGES	STD	STD	STD	STD	STD	STD	STD	STD
STAINLESS STEEL Tambor	ECO-ENERGY-DYNAMIC-COMFORT	STD	STD	STD	STD	STD	STD	STD	STD
	ESSENTIAL	N/D	N/D	N/D	N/D	N/D	N/D	N/D	N/D
SOFT DRY	ECO-ENERGY-DYNAMIC-COMFORT	STD	STD	STD	STD	STD	STD	STD	STD
	ESSENTIAL	N/D	N/D	N/D	N/D	N/D	N/D	N/D	N/D
TOUCH II	ECO-ENERGY-DYNAMIC	STD	STD	STD	STD	STD	STD	STD	STD
M PROG.	COMFORT - ESSENTIAL	STD	STD	STD	STD	STD	STD	STD	STD

\*DOMUS se reserva el derecho de modificar los datos sin previo aviso.

	UNIT.	DTT2/DTM2/DLM2-11	DTT2/DTM2/DLM2-18	DTT-11 HEAT PUMP	DTT-18 HEAT PUMP	DTT-23 HEAT PUMP
<b>MODELO</b>						
Capacidad 1/18	Kg	23	37	12	18	26
Capacidad 1/20	Kg	22	34	11	17	23
Hourly Output ECO-ENERGY / TURBO	Kg/h	--	76	15	18,9	22,9
Hourly Output DYNAMIC-COMFORT-ESSENTIAL	Kg/h	36	53	9,8	12,2	13,6
Capacidad de evaporación ECO-ENERGY	l/h	--	--	7,5	9,5	11,5
Capacidad de evaporación DYNAMIC-COMFORT-ESSENTIAL	l/h	16,5	18,6	5	6,3	6,88
<b>TAMBOR</b>						
Ø Tambor	mm	750	750	750	750	855
Ø Puerta	mm	574	574	574	574	574
Altura centro puerta	mm	547 / 1522	547 / 1522	976	976	1030
Altura suelo hasta puerta	mm	260/1235	260/1235	689	689	743
Largo del tambor	mm	475	746	475	746	800
Volumen del tambor	l	210	330	210	330	460
<b>POTENCIA</b>						
Potencia del motor del tambor	KW	0,37x2	0,37x2	0,37	0,37	0,37
Potencia ventilador motor ECO-ENERGY	KW	--	--	0,55	0,55	0,55
Potencia ventilador motor DYNAMIC-COMFORT-ESSENTIAL	KW	0,25x2	0,25x2	0,55	0,55	0,55
Pot. calorífica (eléc.) TODAS GAMAS	KW	12x2	12x2	3,8 + 4(7)*	3,8 + 4(7)*	3,8 + 4(7)*
Pot. eléc. total (mod. eléctrico) ECO-ENERGY	KW	N/D	N/D	8,77	8,77	8,77
Pot. eléc total (mod. eléc.) DYN-COMF-ESSENTIAL	KW	25,34	25,34	4,77	4,77	4,77
Pot. calorífica (gas) TODAS GAMAS	KW	12x2	12x2	N/D	N/D	N/D
Pot. eléc total (mod. gas) ECO-ENERGY	KW	N/D	N/D	N/D	N/D	N/D
Pot. eléc total (mod. gas) DYN-COMF-ESSENTIAL	KW	1,34	1,34	N/D	N/D	N/D
Pot. calorífica (mod. Vapor) TODAS GAMAS	KW	N/D	N/D	N/D	N/D	N/D
Pot. eléc total (mod. vapor) ECO-ENERGY	KW	N/D	N/D	N/D	N/D	N/D
Pot. eléc total (mod. vapor) DYN-COMF-ESSENTIAL	KW	N/D	N/D	N/D	N/D	N/D
<b>DIMENSIONES</b>						
Dimensiones netas (W x D x H)	mm	785x972x1980	784x1242x1980	785x1255x1694	785x1525x1694	890x1590x1812
Dimensiones con embalaje (W x D x H)	mm	865x1055x2126	865x1325x2126	865x1380x1840	865x1650x1840	970x1720x1940
Peso neto	Kg	260	290	342	357	380
Peso bruto	Kg	268	303	356	372	395
<b>OTROS DATOS</b>						
Flujo de aire máximo ECO-ENERGY	m³/h	--	--	<b>no necesita salida de aire</b>	<b>no necesita salida de aire</b>	<b>no necesita salida de aire</b>
Flujo de aire máximo DYNAMIC-COMFORT-ESSENTIAL	m³/h	1000	1000			
Ø diámetro extractor de vahos	mm	200	200			
Nivel sonoro	dB	64	64	64	64	64
AIR RECYCLE	ECOENERGY	-	-	N/D	N/D	N/D
	DYNAMIC-COMFORT-ESSENTIAL	N/D	N/D	N/D	N/D	N/D
EFFICIENT DRY control de humedad	ECOENERGY - HP	-	-	STD	STD	STD
	DYNAMIC	OPT	OPT	OPT	OPT	OPT
	COMFORT - ESSENTIAL	N/D	N/D	-	-	-
THERMAL INSULATION	ECOENERGY	N/D	N/D	N/D	N/D	N/D
	DYNAMIC-COMFORT-ESSENTIAL	N/D	N/D	N/D	N/D	N/D
SFEX	ECO-ENERGY	-	-	STD	STD	STD
	DYNAMIC	OPT	OPT	OPT	OPT	OPT
	COMFORT - ESSENTIAL - HP	N/D	N/D	N/D	N/D	N/D
FULL FLOW	ECOENERGY	-	-	N/D	N/D	N/D
DOUBLE FLOW	DYNAMIC-COMFORT - STACK - HP	STD	STD	STD	STD	STD
	ESSENTIAL	N/D	N/D	N/D	N/D	N/D
REVERSE Tambor ACTION	ALL RANGES	STD	STD	STD	STD	STD
STAINLESS STEEL Tambor	ECO-ENERGY-DYNAMIC-COMFORT - STACK	STD	STD	STD	STD	STD
	ESSENTIAL	N/D	N/D	N/D	N/D	N/D
SOFT DRY	ECO-ENERGY-DYNAMIC-COMFORT - STACK	STD	STD	STD	STD	STD
	ESSENTIAL	N/D	N/D	N/D	N/D	N/D
TOUCH II	ECO-ENERGY-DYNAMIC - STACK	STD	STD	STD	STD	STD
M PROG.	COMFORT - ESSENTIAL - STACK	STD	STD	N/D	N/D	N/D

\*La gama Bomba de calor Dynamic no lleva resistencias. Potencia: 3,8 kW



C. Energia, 12 - Pol. Ind. La Quintana  
08504 Sant Julià de Vilatorrada  
BARCELONA (SPAIN)

DEPARTAMENTO COMERCIAL

T. +34 93 888 71 53  
M. +34 649 482 730  
F. +34 93 888 76 63  
domus@domuslaundry.com  
export@domuslaundry.com

SERVICIO TÉCNICO

T. +34 93 888 76 73  
F. +34 93 888 76 63  
sat@domuslaundry.com

RECAMBIOS

T. +34 93 888 76 83  
F. +34 93 888 76 63  
parts@domuslaundry.com



[WWW.DOMUSLAUNDRY.COM](http://WWW.DOMUSLAUNDRY.COM)



ONNERA GROUP